



Варианты изготовления

- Исполнение 01: вентилятор изготовлен из углеродистой стали, рабочее колесо покрыто термостойкой эмалью.
- Исполнение 02: рабочее колесо изготовлено из нержавеющей стали.
- В общепромышленном исполнении
ТУ 4861-029-11865045-2003
- Во взрывозащищенном исполнении
ТУ 4861-096-11865045-2013

- Среднего давления
- Одностороннего всасывания
- Корпус спиральный поворотный
- Вперед загнутые лопатки
- Количество лопаток – 32
- Направление вращения – правое и левое

Общие сведения

- Энергоэффективность по ГОСТ 31961-2013–КЛЗ
- Сертификаты:
- № С-RU.ПБ21.В.00098
- № С-RU.АЯ79.В.01144
- № ТС RU С-RU.ГБ05.В.00342

Назначение

- Вентиляторы ВР 280-46 ДУ применяются в системах вытяжной вентиляции производственных, административных, жилых и других зданий, кроме категорий А и Б по СП 12.13130.2009.
- Вентиляторы ВР 280-46 ВДУ применяются в системах вытяжной вентиляции производственных, административных, жилых и других зданий категорий А и Б по СП 12.13130.2009.
- Перемещаемая среда не должна содержать взрывчатых веществ и волокнистых материалов.
- Вентиляторы в исполнении 01 предназначены для удаления при пожаре дымовоздушных смесей с температурой до 400°C в течении 120 минут и в исполнении 02 до 600°C в течении 90 минут.
- Вентиляторы комплектуются трехфазными асинхронными электродвигателями на напряжение 380В.
- Возможно применение вентиляторов в системах общеобменной вентиляции.

Условия эксплуатации

- Вентиляторы предназначены для эксплуатации в макроклиматических районах с умеренным климатом 2-й категории размещения по ГОСТ 15150-69.
- При защите двигателя от атмосферных воздействий и прямого солнечного излучения допускается установка вентилятора в условиях с умеренным климатом 1-й категории размещения.
- Вентиляторы, предназначенные для установки в помещении, комплектуются двигателями 3-й категории размещения. Температура окружающей среды от минус 45°C до плюс 40°C.

Пример обозначения при заказе

ВР 280-46 - 5 - ДУ-01 -1 - 15/1500 - Пр0 - У2 – вентилятор радиальный среднего давления для дымоудаления ВР 280-46-5, для перемещения дымовоздушной смеси с температурой 400°C, конструктивная схема 1 по ГОСТ 5976, двигатель N= 15 кВт, n=1500 об/мин, положение корпуса правое, угол разворота улитки 0°, климатическое исполнение У2

Опции

Входной патрубок



Виброизолятор общепромышленный



Виброизолятор Взрывозащищенный



Монтажная рама



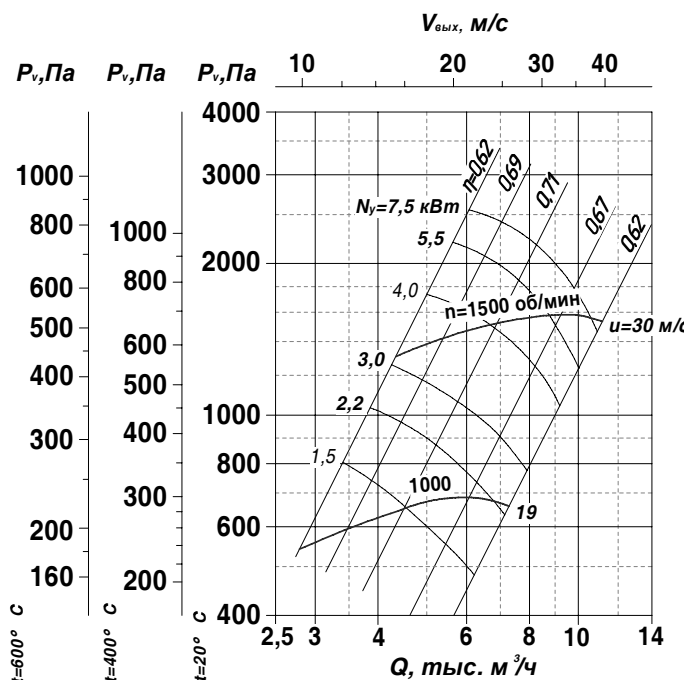
Вставки гибкие типа «Н» и типа «В»



Кожух защитный



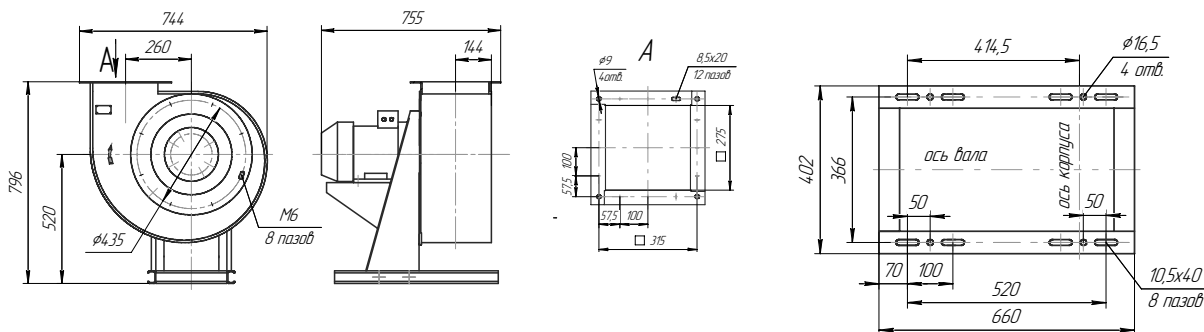
ВР 280-46-4-ДУ, ВР 280-46-4-ВДУ



$t=20^{\circ}\text{C}$	60	100	200	400	1000
	$P_{av}, \text{Па}$				
$t=400^{\circ}\text{C}$	30	40	100	200	400
	$P_{av}, \text{Па}$				
$t=600^{\circ}\text{C}$	20	40	100	200	300
	$P_{av}, \text{Па}$				

Вентилятор	Электродвигатель			Производительность, тыс. м³/час	Масса, кг	Виброизолятор	
	Типоразмер	кВт	Ин при 380 В, А			Тип	Кол-во
ВР 280-46-4-ДУ	АДМ100L6	2,2/1000	6,1	2,7-6,8	69,3	ВП 30	4
	АДМ112МА6	3,0/1000	7,6	2,7-7,4	82,7		
	АДМ112М4	5,5/1500	12,0	4,3-8,7	84,5		
	АДМ132S4	7,5/1500	15,8	4,3-10,7	97,0		
ВР 280-46-4-ВДУ	АИМЛ100L6	2,2/1000	6,11	2,7-6,8	105,3	ВР 201	4
	АИМЛ112МА6	3,0/1000	7,6	2,7-7,4	119		
	АИМЛ112М4	5,5/1500	12,0	4,3-8,7	119		
	ВА132S4	7,5/1500	16,0	4,3-10,7	164,3		

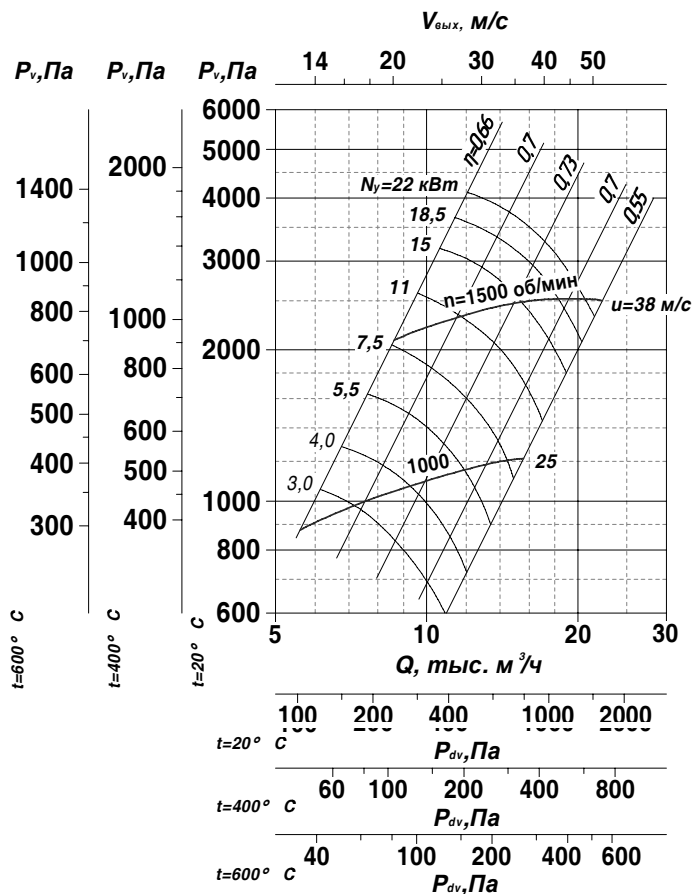
Вентилятор	n об/мин	Значение L_{wi} , дБ в октавных полосах f_i , Гц								L_{wA} , дБА
		63	125	250	500	1000	2000	4000	8000	
ВР 280-46-4-ДУ ВР 280-46-4-ВДУ	1000	79	80	84	86	82	78	73	65	87
	1500	90	91	95	97	93	89	84	76	98



ВЕНТИЛЯТОРЫ РАДИАЛЬНЫЕ ДЛЯ ДЫМОУДАЛЕНИЯ: ВР 280 – 46 ДУ (ВР 280 – 46 ВДУ)

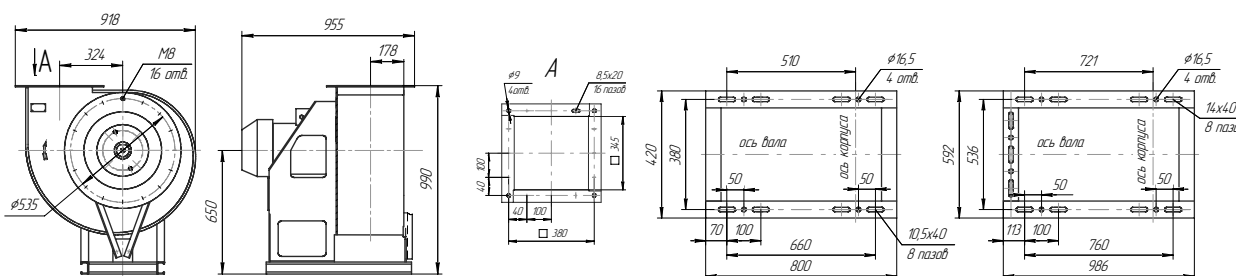


ВР 280-46-5-ДУ, ВР 280-46-5-ВДУ

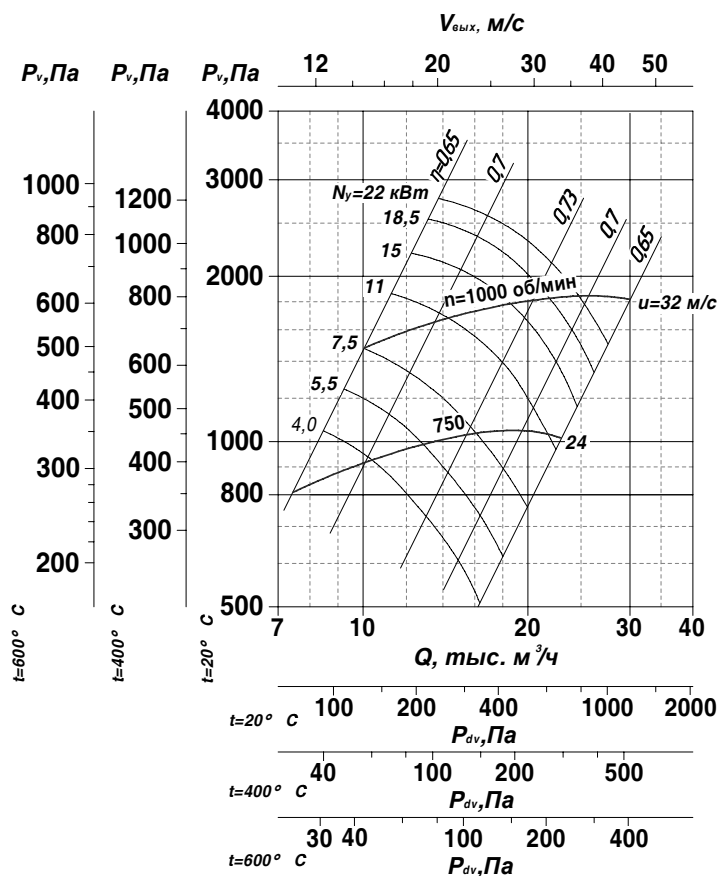


Вентилятор	Электродвигатель			Производительность, тыс. м³/час	Масса, кг	Виброизолятор	
	Типоразмер	кВт	Ин при 380 В, А			Тип	Кол-во
ВР 280-46-5-ДУ	АДМ132S6	5,5/1000	12,4	5,6-12,0	136	ВП 50	4
	АДМ132M6	7,5/1000	17,5	5,6-14,5	119		
	АДМ132M4	11/1500	22,9	8,6-11,8	129	ВП 50	
	АИР160S4	15/1500	29,0	8,6-15,5	217		
	АИР160M4	18,5/1500	35,0	8,6-18,3	239		
ВР 280-46-5-ВДУ	АИР180S4	22/1500	42,5	8,6-21,0	253	ВР 203	4
	ВА132S6	5,5/1000	12,0	5,6-12,0	190		
	ВА132M6	7,5/1000	16,0	5,6-14,5	190,2		
	ВА132M4	11/1500	23,0	8,6-11,8	190		
	ВА160S4	15/1500	32,0	8,6-15,5	266		
	ВА160M4	18,5/1500	36,0	8,6-18,3	288		
	ВА180S4	22/1500	44,0	8,6-21,0	316		

Вентилятор	n, об/мин	Значение L_{wi} , дБ в октавных полосах f_i , Гц							L_{wA} , дБА	
		63	125	250	500	1000	2000	4000		8000
ВР 280-46-5-ДУ ВР 280-46-5-ВДУ	1000	88	87	93	93	91	87	81	74	95
	1500	97	98	103	104	101	98	90	83	106

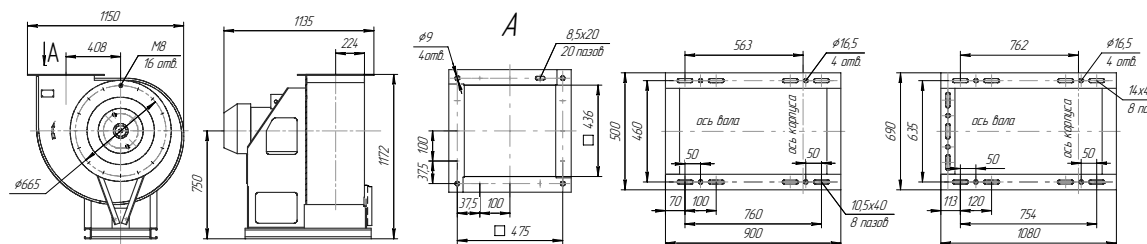


ВР 280-46-6,3-ДУ, ВР 280-46-6,3-ВДУ



Вентилятор	Электродвигатель			Производительность, тыс. м³/час	Масса, кг	Виброизолятор	
	Типоразмер	кВт	In при 380 В, А			Тип	Кол-во
ВР 280-46-6,3-ДУ	AIP132M8	5,5/750	13,6	7,5-13,0	179	ВП 50	4
	AIP160S8	7,5/750	18,0	7,5-16,0	229		
	AIP160M8	11/750	26,0	7,5-22,0	255	ВП 50	5
	AIP160S6	11/1000	23,0	10,0-14,3	230		
	AIP160M6	15/1000	31,0	10,0-18,7	250		
	A180M6	18,5/1000	37,0	10,0-22,0	294		
ВР 280-46-6,3-ВДУ	A200M6	22/1000	44,0	10,0-25,0	342	ДО42	4
	BA132M8	5,5/750	14,0	7,5-13,0	241	ВР 203	4
	BA160S8	7,5/750	18,0	7,5-16,0	270		
	BA160M8	11/750	26,0	7,5-22,0	304		
	BA160S6	11/1000	23,0	10,0-14,3	271		
	BA160M6	15/1000	31,0	10,0-18,7	300		
	BA180M6	18,5/1000	37,0	10,0-22,0	397		
BA200M6	22/1000	46,0	10,0-25,0	524			

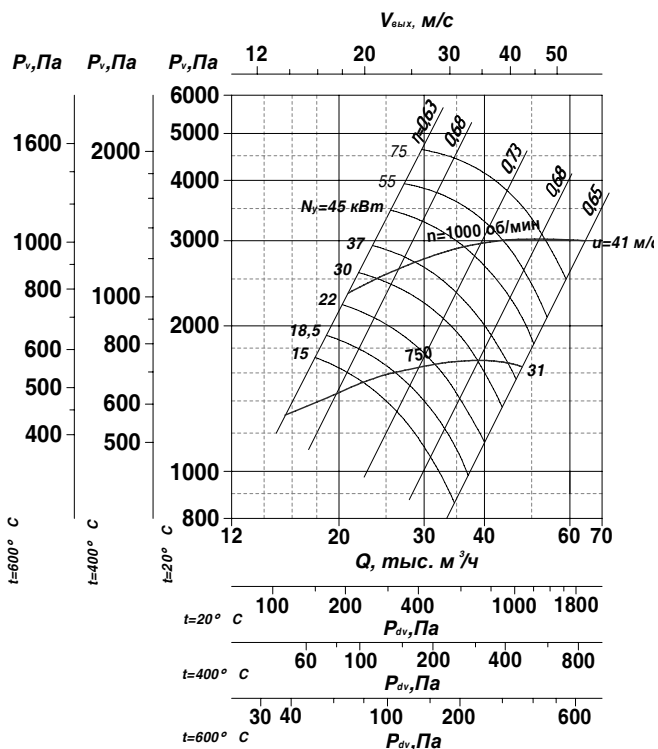
Вентилятор	n, об/мин	Значение L _{wi} , дБ в октавных полосах f _i , Гц								L _{wA} , дБА
		63	125	250	500	1000	2000	4000	8000	
ВР 280-46-6,3-ДУ	750	88	90	92	95	91	88	81	74	96
ВР 280-46-6,3-ВДУ	1000	85	98	100	103	100	96	91	82	105



ВЕНТИЛЯТОРЫ РАДИАЛЬНЫЕ ДЛЯ ДЫМОУДАЛЕНИЯ: ВР 280 – 46 ДУ (ВР 280 – 46 ВДУ)



ВР 280-46-8-ДУ, ВР 280-46-8-ВДУ



Вентилятор	Электродвигатель			Производительность, тыс. м³/час	Масса, кг	Виброизолятор	
	Типоразмер	кВт	И _н при 380 В, А			Тип	Кол-во
ВР 280-46-8-ДУ	A200M8	18,5/750	40,0	14,5-26,2	484,3	ДО42	5
	A200L8	22/750	48,0	14,5-32,0	503,5		
	A225M8	30/750	64,0	14,5-38,5	649,4	ДО43	
	A225M6	37/1000	76,0	21,0-28,0	641,5		
ВР 280-46-8-ВДУ	A250S6	45/1000	93,0	21,0-36,5	770,2	ВР 203	
	BA200M8	18,5/750	40,0	14,5-26,2	634,3		
	BA200L8	22/750	48,0	14,5-32,0	668,5		
	BA225M8	30/750	62,6	14,5-38,5	833,4		6
BA225M6	37/1000	83,7	21,0-28,0	833,5			
AB250S6	45/1000	98,0	21,0-36,5	905,2			

Вентилятор	n, об/мин	Значение L_{wi} , дБ в октавных полосах f_i , Гц								L_{wA} , дБА
		63	125	250	500	1000	2000	4000	8000	
ВР 280-46-8-ДУ	750	96	97	101	103	99	95	90	82	104
ВР 280-46-8-ВДУ	1000	103	104	108	110	106	102	97	89	111

