

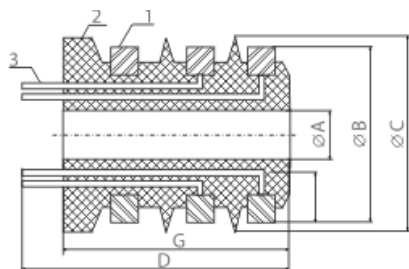
## ЩЕТКИ, ЩЕТКОДЕРЖАТЕЛИ, КОНТАКТНЫЕ ГОЛОВКИ (КОЛЕКТОРА) ДЛЯ КРАНОВЫХ ЭЛЕКТРОДВИГАТЕЛЕЙ

Щеткодержатель подвижный с цилиндрической пружиной растяжения, обе щетки расположены по окружности контактного кольца. Давление пружины нерегулируемое. Крепление щеткодержателя осуществляется на квадратный палец. Метод изготовления - штамповка стальная.



Тип щетки	Марка	Размер	Сечение и длина провода	Наконечник	Тип кранового электродвигателя
K1	M1A	8x12,5x32			MTF(H)-0, 4MT112 MTF(H)-1, 4MT132 MTF(H)-2, 4MT160
	MГ				
K1	M1A	10x25x32			MTF(H)-3 MTF(H)-4 4MT-200
	MГ				
K1	M1A	12,5x32x40			
	MГ				
K1-7p	M1A	16x40x50	2/4.0x160(794)	10ПГ4-4.0	MTF(H)-6, 4MT-280
	MГ				
K1-7p	M1A	16x50x50	2/4.0x160(780)	8ПГ4-4.0	MTF(H)-7 4MT-355 4MT400
	MГ				

### ГАБАРИТЫ И РАЗМЕРЫ КОНТАКТНЫХ ГОЛОВОК



- 1 - Контактное кольцо
- 2 - Втулка с изоляцией
- 3 - Выводной конец

Тип двигателя	кВт	Габарит	d A	d B	d C	d G	d D	Материал														
<ul style="list-style-type: none"> <li>• MTF 111-6,</li> <li>• MTF(MTM)-111-6,</li> <li>• MT 211-6</li> </ul>	3,5 2,2 5	0-2	57	104,7	115	78	97	латунь														
<ul style="list-style-type: none"> <li>• MTF 211-6,</li> <li>• MTM 211-6,</li> <li>• MT 22-6</li> </ul>	7,5 7,0 7,5																					
<ul style="list-style-type: none"> <li>• MT 311-8,</li> <li>• MTB 312-6,</li> <li>• MTH 311-6,</li> <li>• MTH 312-6</li> </ul>	7,5 11 12								3	66	114,7	125	88	106	латунь							
<ul style="list-style-type: none"> <li>• MTB 411-6</li> </ul>	11 22															4	80	138,5	152	110	115	латунь
<ul style="list-style-type: none"> <li>• MTB 512-8</li> <li>• 4MTM 250</li> </ul>	30																					
<ul style="list-style-type: none"> <li>• MTH 611-10</li> <li>• MTH 612-10</li> <li>• MTH 613-10</li> <li>• 4MTM 280</li> </ul>	45 60 75	6	110	183,6	200	150	168	латунь														
<ul style="list-style-type: none"> <li>• MTM 711-10</li> <li>• 4MTM 400</li> </ul>	100								7	150	239,6	255	165	195	латунь							

### КОМПЛЕКТЫ ДЛЯ КРАНОВЫХ ЭЛЕКТРОДВИГАТЕЛЕЙ



**ЩЕТКОДЕРЖАТЕЛИ, КОНТАКТНЫЕ КОЛЬЦА, ГОЛОВКИ (КОЛЛЕКТОРЫ)**

Габарит	Тип кранового электродвигателя	Размеры щетки	Контактные кольца	Материал
1	MTF (H)-0	M1;8x12,5x32;K1	75x65x12	Медь
2	MTF (H)-1	M1;8x12,5x32;K1	93x77,1x12	Медь
3	MTF (H)-2	M1;8x12,5x32;K1	102x86x12	Медь
4	MTF (H)-3	M1;10x25x32;K1	113x96x14,4	Медь
5	MTF (H)-4/4MTM-200	MГ;12,5x32x40; K1	127x108x14,4	Медь
6	MTF (H)-5/5MTM-225	M1;12,5x32x40;K1	142x118x17	Медь
7	MTF (H)-6/4MTM-280	M1;16x40x50;K1-7p	187x157x21	Медь
8	MTF (H)-7/4MTM-300	M1;16x50x50;K1-7p	242x210x23	Латунь